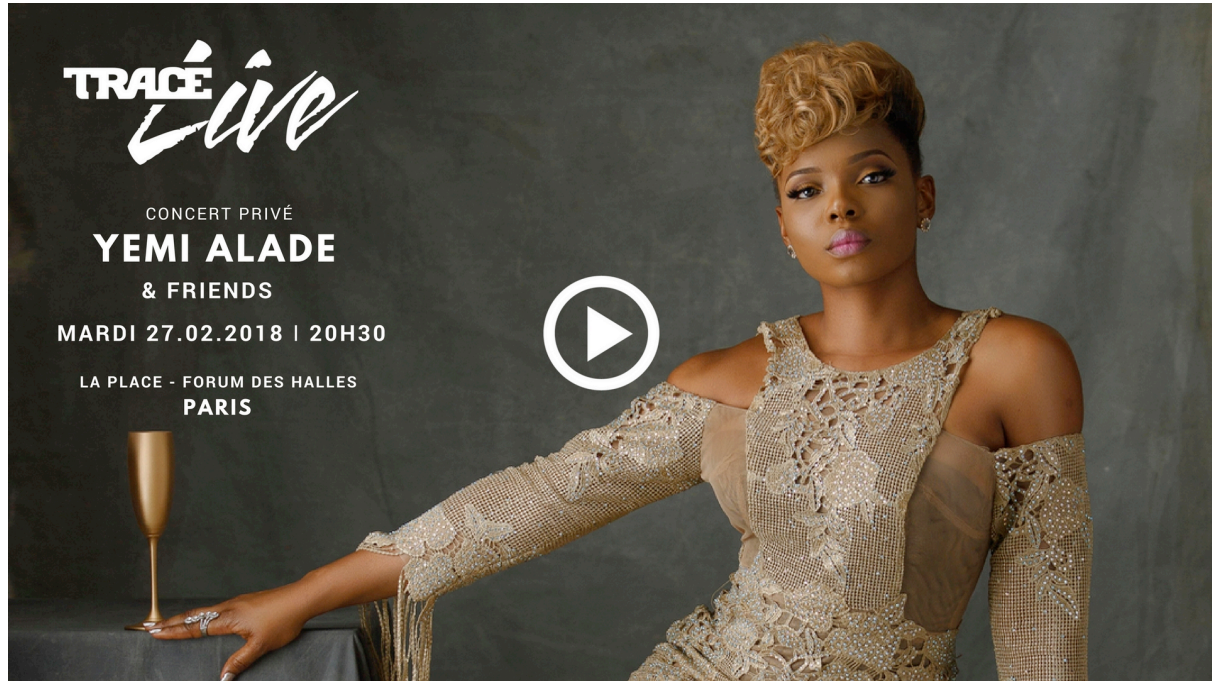


RENCONTRE AVEC LA REINE DE LA MUSIQUE AFRO POP

INVITATION AU CONCERT PRIVÉ DE YEMI ALADE



WHERE IS JOHNNY ? Un physique avantageux, un humour bien trempé, une créativité capillaire inouïe, un style vestimentaire bien à elle, **YEMI ALADE** est une ambassadrice emblématique des artistes du Nigéria: Prix de la Meilleure interprète féminine, Meilleure artiste africaine internationale, la jeune chanteuse est rapidement devenue une figure mondiale et emblématique de la musique Afro pop. Le titre *Johnny* - une adresse joyeuse, mélodieuse et entêtante à un fiancé qui lui file entre les doigts - se hisse très rapidement en tête des *charts* dans plusieurs pays d'Afrique mais aussi à l'étranger notamment au Royaume Uni. En 2016 *Mama Africa : Diary of an African Woman*, est le 4ème album le plus écouté sur iTunes World album. Puis, en décembre 2017, sort *Black Magic*, magique.

LA REINE DE L'AFRO POP - YEMI ALADE ressemble à sa musique : trépidante, gouailleuse et puissante. Influencée par le hip hop, le RnB et le Ragga, elle pulvérise les schémas établis pour concilier toutes les tendances afro et restituer l'essence de la **Naija Music** (musique nigériane). Quand elle ne déroule pas ses chansons rythmées et réjouissantes, elle vante les mérites du Nigéria, ironise avec sagacité sur notre méconnaissance du continent africain, prône la rationalité quand il est question de conflit entre les religions. **Tour à tour appelée la Yoruba Igbo Girl** (en référence à sa double origine ethnique) ou **l'African Trendsetter**, YEMI est une femme engagée. Francophile, l'artiste nourrit une inclination pour la scène parisienne.

INVITATION À UN CONCERT TRÈS PRIVÉ - TRACE Live est un concert filmé en *live stream*. La première édition des TRACE Live a été organisée en juin 2017 avec WYCLEF JEAN est des artistes invités. **Ce mardi 27 février 2018, c'est YEMI ALADE & qui seront à l'honneur.**

A PROPOS DE TRACE est la première marque et groupe multimédia 100% dédié à la musique et au divertissement afro urbains. TRACE est présent dans plus de 160 pays auprès de plus de 200 millions de fans.

CONTACT PRESSE : Sophie VOUTEAU - svouteau@trace.tv - 01 77 68 05 22

INFORMATIONS PRATIQUES : Yemi Alade sera à Paris du 26.02.18 au 10.03.18. Pour toute demande de rencontre, contactez le service de presse. Une collation est prévue pour tous nos invités. Merci infiniment de réserver votre place.